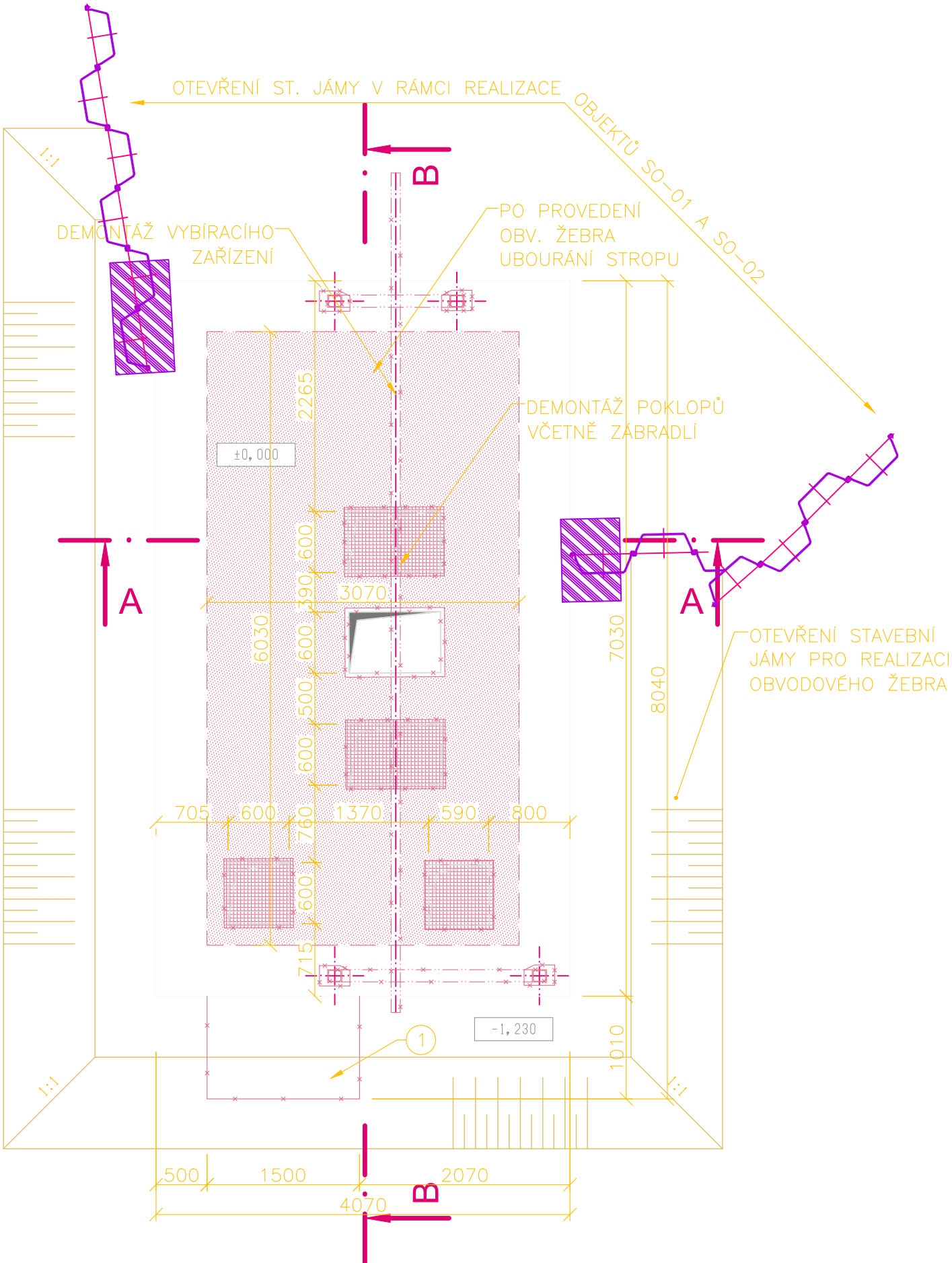
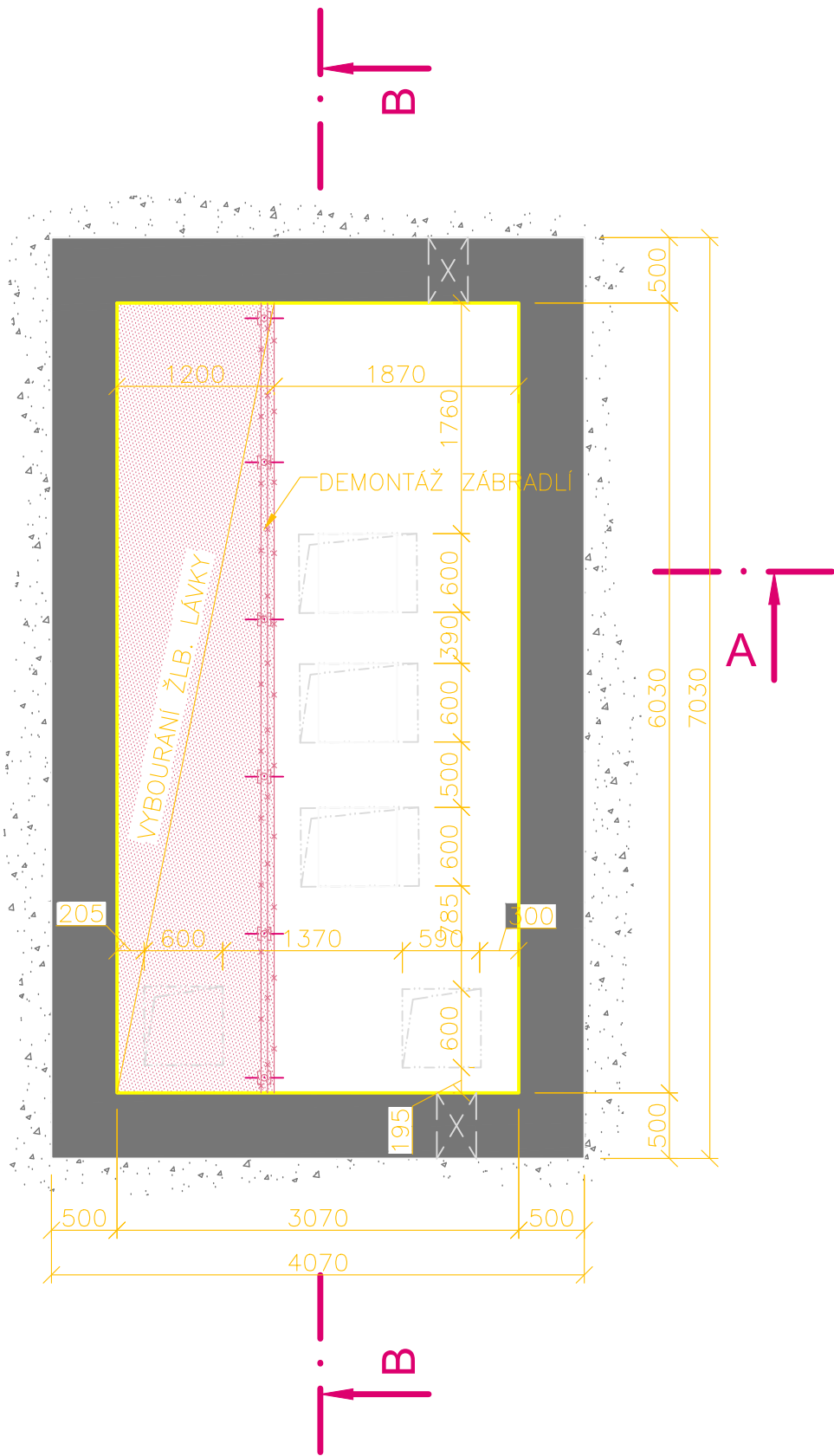


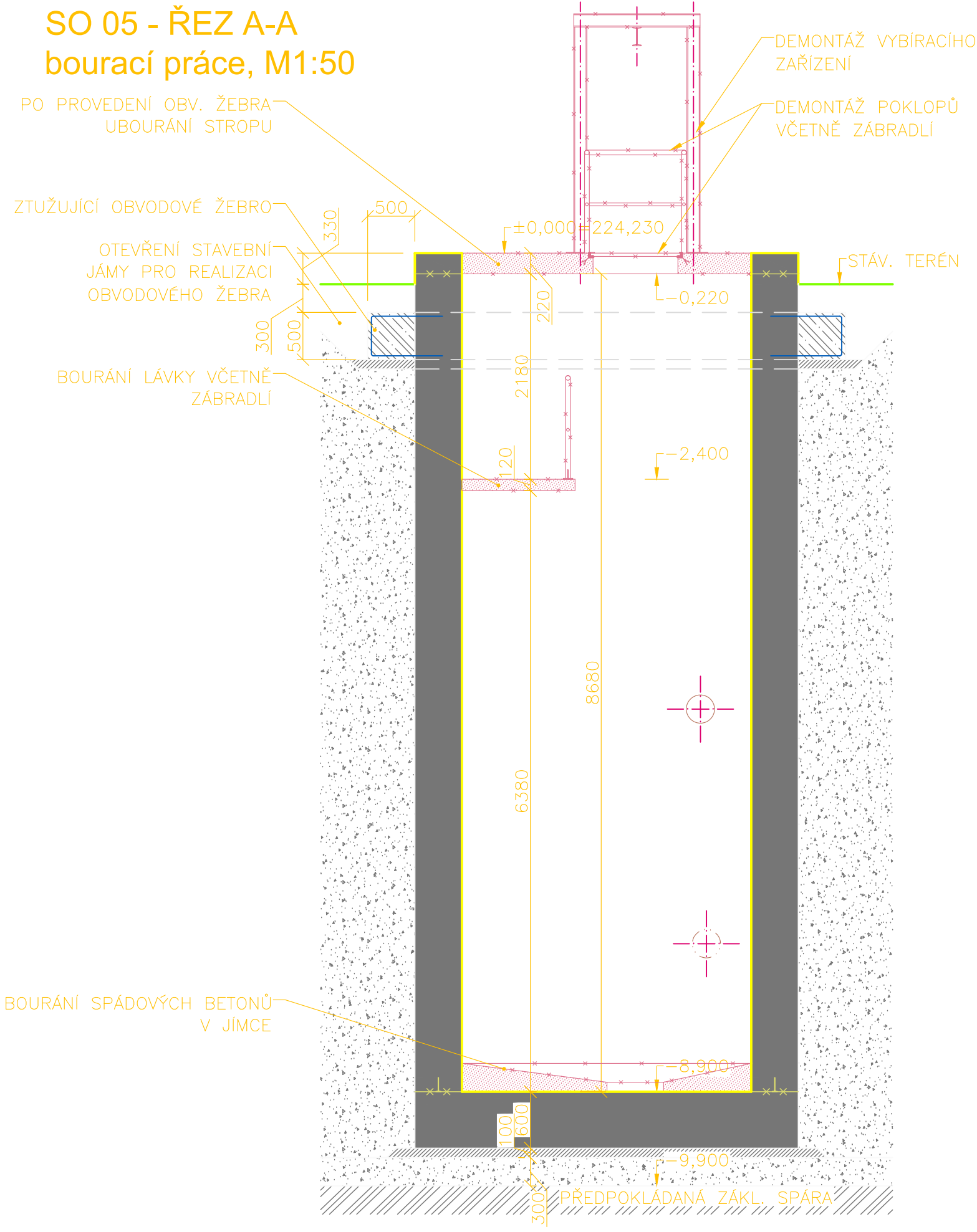
SO 05 - PŮDORYS NA KÓTĚ +1,000 (224,230)
bourací práce, M1:50



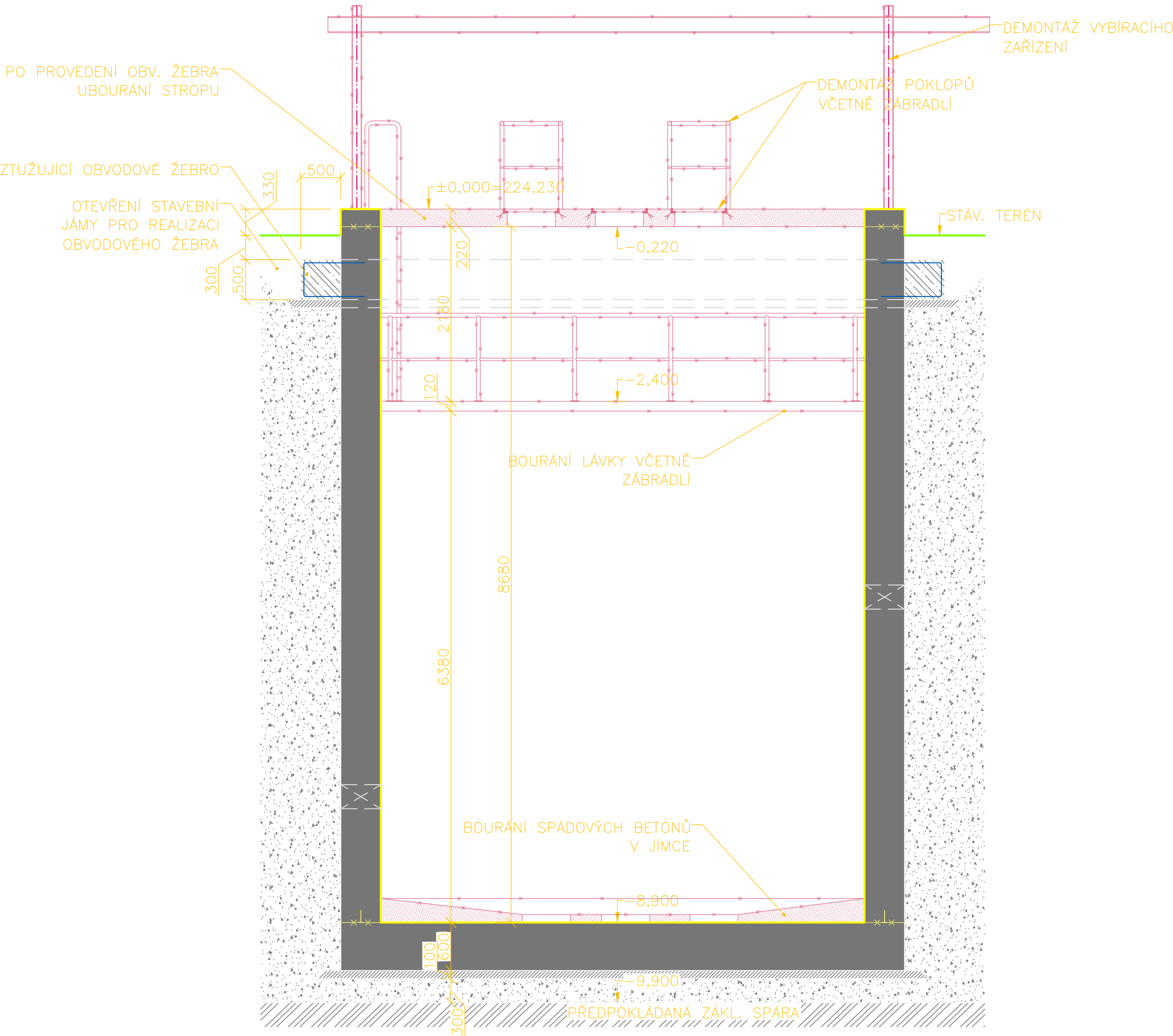
SO 05 - PŮDORYS NA KÓTĚ -0,500 (223,730)
bourací práce, M1:50



SO 05 - ŘEZ A-A
bourací práce, M1:50



SO 05 - ŘEZ B-B
bourací práce, M1:50



LEGENDA MATERIÁLŮ:

- Vodostavební beton
- Podkladní beton C12/15
- Výplňový beton
- Žlb konstrukce: C25/30-XC2(CZ)-Cl 0,20-Dmax22-S3
- ŠP zásyp / podsyp
- Rostlý terén
- Bourané konstrukce
- TĚSNĚNÁ PRACOVNÍ SPÁRA
- NETĚSNĚNÁ PRACOVNÍ SPÁRA

POZNÁMKA

V současnosti je objekt využíván jako vstupní čerpací stanice. Původní dokumentace tohoto objektu nebyla k dispozici. Nejsou proto známy skladby konstrukcí stěn a dna nádrže včetně podkladních vrstev. V první fázi, před zahájením bouracích prací je třeba provést odkopání objektu do hl. minimálně 0,8m pod úroveň stávajícího terénu. Dále v tomto výkopu realizovat podkladní beton a na něm vystavět přibetonované ztužující žebro jímky. Teprve následně smí být ubourána lávka v prostoru jímky a strop objektu. Stávající železobetonová konstrukce stěn a dna jímky bude sanována vhodnou metodou, která je specifikována v textové části této PD.

- 1 zděná jímka, jejíž konstrukce nebyla zjištěna, možno zbourat. Před provedením bouracích prací nutno prověřit zhotovitelem!!!

Rev. C			
Rev. B			
Rev. A			
Index:	Datum:	Změny:	Vypracoval:

k.ú. Vínof [782378] Souřadnicový systém JTSK, výškový systém Bpv, ±0,000 = 224,230

 PROJEKTOVÁ A INŽENÝRSKÁ A.S.		Sokolovská 16/45A, 186 00 Praha 8 - Karlín tel. +420 221 873 111, fax. +420 221 873 247		www.d-plus.cz d-plus@d-plus.cz	
Hlavní inženýr projektu: Ing. Viktor MÍCHAL		Zodp. projektant: Ing. Viktor NYČ		Vypracoval: Ing. Jiří Čtveráček	
MÚ (OÚ): Městská část Praha - Vinof		Kraj: Hlavní město Praha		Datum:	02/2025
Investor: Hlavní město Praha, zastoupené PVS a.s.		Stupeň:		DPS	
Zakázka: Stavba č. 3145 TV Vinof, etapa 0012 - ČOV Vinof D. DOKUMENTACE OBJEKTŮ A TECHNICKÝCH A TECHNOLOGICKÝCH ZAŘÍZENÍ D.1 Dokumentace stavebního nebo inženýrského objektu D.1.1 Architektonicko-stavební část			Číslo zakázky:	4047/2/2024	
			Měřítko:	1:50	
			Počet formátů A4:	6x A4	Č. kopie:
Obsah: SO 05 LAPÁK ŠTĚRKU	Číslo přílohy:	Revize:			
PŮDORYS A ŘEZY, bourací práce			D.1.1.5.2		